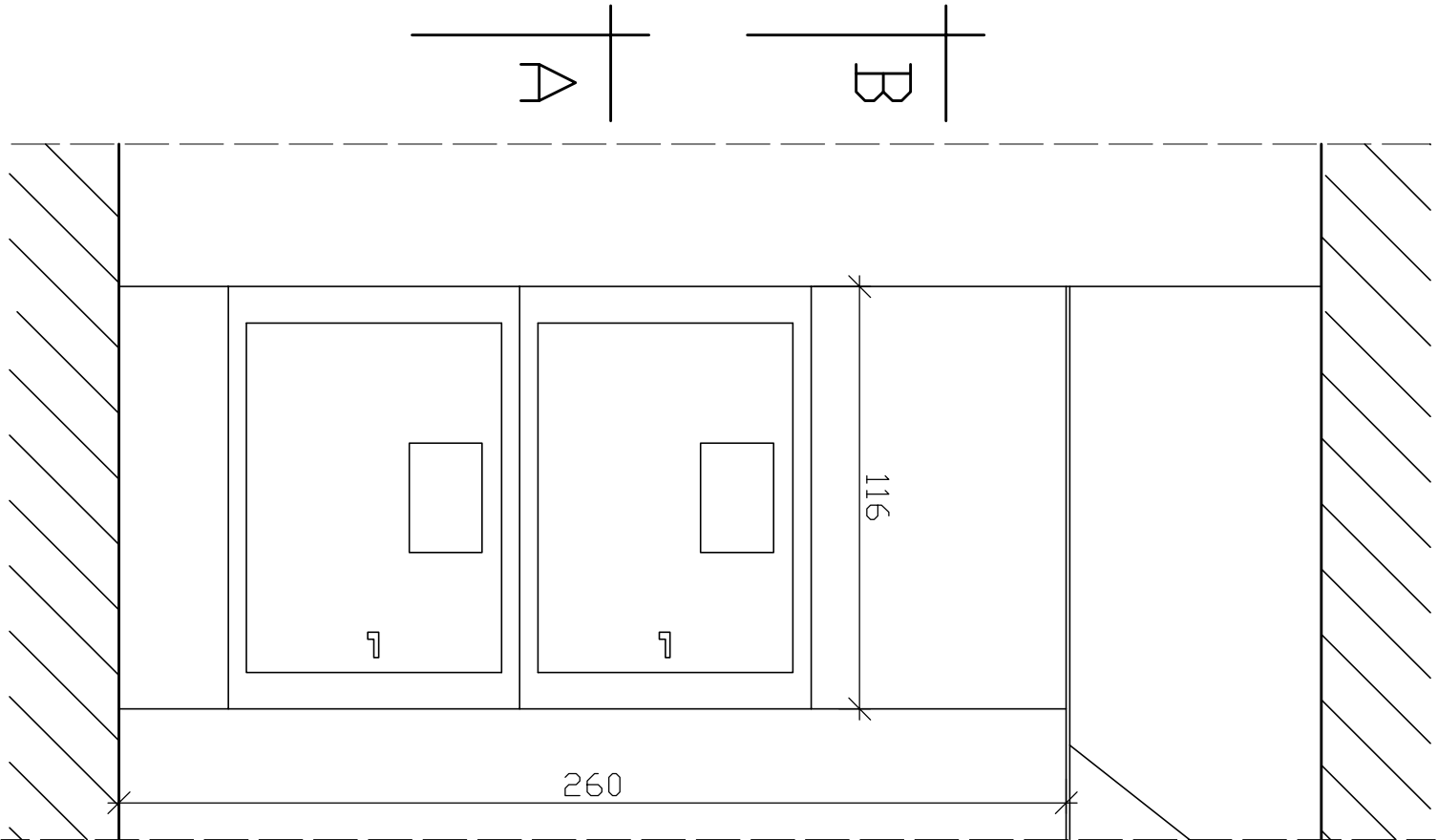
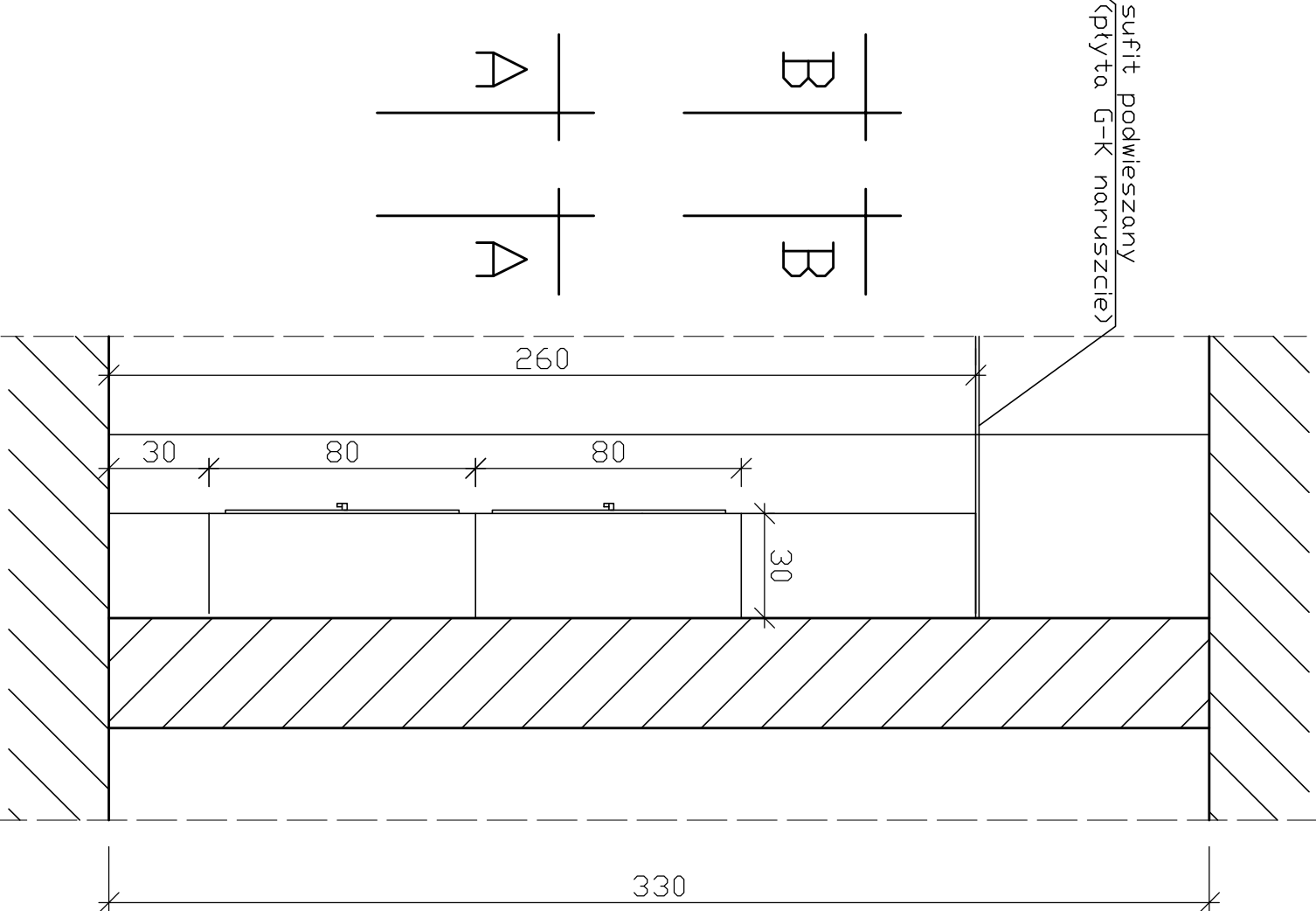


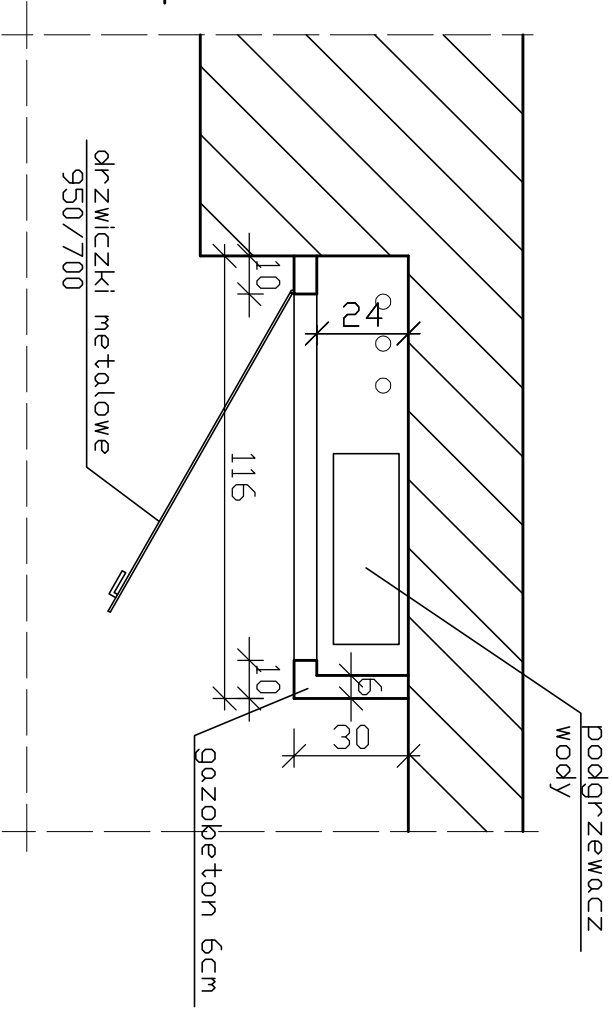
widok od przodu



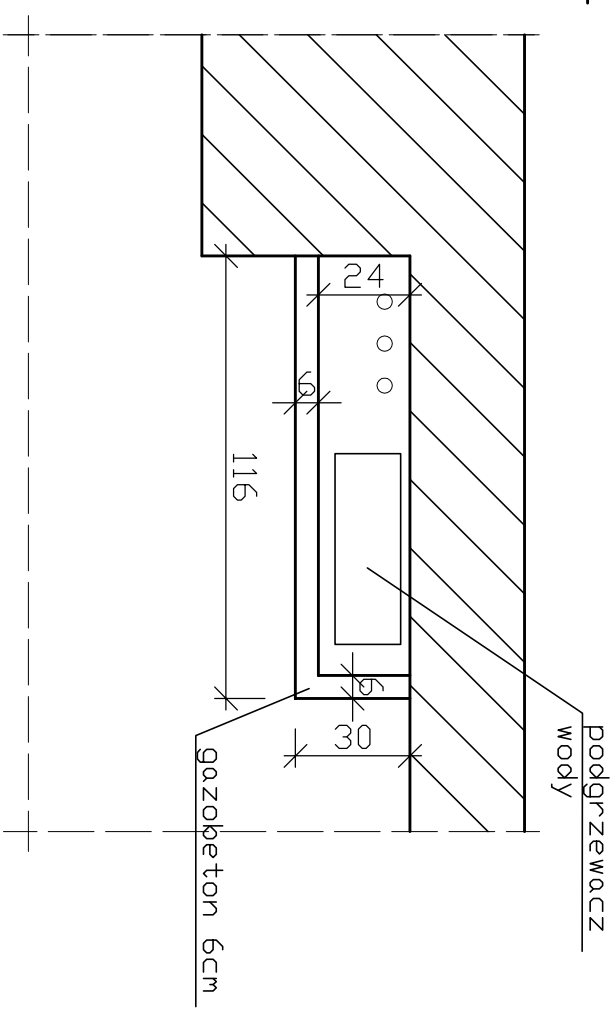
widok z boku



przekrój A-A



przekrój B-B



ZAKŁAD PROJEKTOWO-BUDOWLANY "BEEMWU"- WRZESIEŃ 11- 500 Giżycko ul. Olsztyńska 21/4 tel./fax 428 38 97			
Inwestor: Zarząd Budynków Mieszkaniowych w Suwałkach, ul. Noniewicza 10, 16-400 Suwałki		Tytuł projektu Budynek mieszkalny przy ul. Sejmeńskiej 18, 16-400 Suwałki	
Kierownik projektu : mgr inż. Maciej Wrzesień		Architektura : Ryszard Borys	
Nazwa rysunku Szczegół wykonania osłony podgrzewacza wody umieszczonego w narożniku			
Nr rys.: 13	Skala: 1:20	Data: 08.2008	